

# Unser LEITBILD - für uns und unsere Partner

FAMILIE – KINDERGÄRTEN – PARTNERSCHULEN – KIRCHEN – VEREINE – GEMEINDE - FÖRDERER

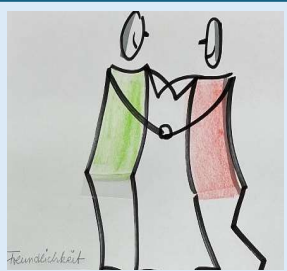


## Gesundheit: → für Körper und Geist:

Wir unterstützen jedes Kind bei der Entwicklung der eigenen Persönlichkeit.  
Wir sensibilisieren Kinder dafür, die Verantwortung für ihre Gesundheit selbst zu übernehmen.  
Dazu gehört die Anleitung zu einer gesunden Ernährung, viele Bewegungsanreize und Suchtprävention.

## Umwelt: → Umdenken – Umgestalten:

Wir legen Wert darauf, auf die Umwelt zu achten und sie zu bestaunen.  
Wir beobachten, schätzen, pflegen, erweitern und bewahren Lebensräume von Tieren und Pflanzen.  
Wir gehen mit allen Lehr- und Lernmaterialien sorgsam und sparsam um.

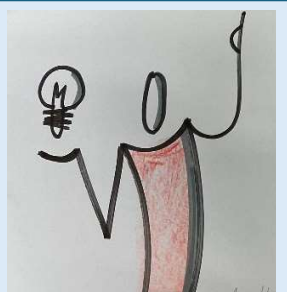
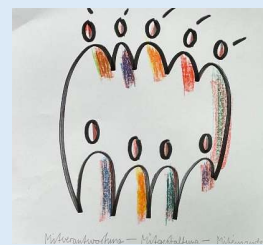


## MIT!- einander: → Rücksicht und Respekt:

Wir gehen respektvoll und achtsam miteinander um.  
Höflichkeit, Hilfsbereitschaft und Fairness sind für uns wichtige Wegweiser für das Zusammenleben in der Schulgemeinschaft.

## MIT! – Gestaltung und MIT! – Verantwortung:

Wir regen Kinder zum Nachdenken an.  
Wir sind ein Ort des Miteinanders und versuchen konstruktive Ideen aller gemeinsam umzusetzen und Verantwortung dafür zu übernehmen.



## Guter Unterricht:

Unsere Schule bietet guten Unterricht mit verschiedenen Sozialformen, „guten Aufgaben“, Methodenvielfalt und ansprechenden Materialien.  
Wir berücksichtigen die individuellen Bedürfnisse und Voraussetzungen der Kinder und schaffen eine positive Lernatmosphäre.  
Wir leiten die Kinder zu einem verantwortungsvollen und kompetenten Umgang mit Medien an.

## Ruhe:

Lernen findet bei uns in einer ruhigen Lernumgebung statt.  
Wir bewegen uns in der gesamten Schulumgebung leise und rücksichtsvoll.  
Wir schaffen Räume der Ruhe und der Entspannung - unsere Schule ist mehr als nur ein Ort des Lernens.

